



DİYARBAKIR DAĞKAPI DEVLET HASTANESİ
HASTANE ORGANİZASYON ŞEMASI

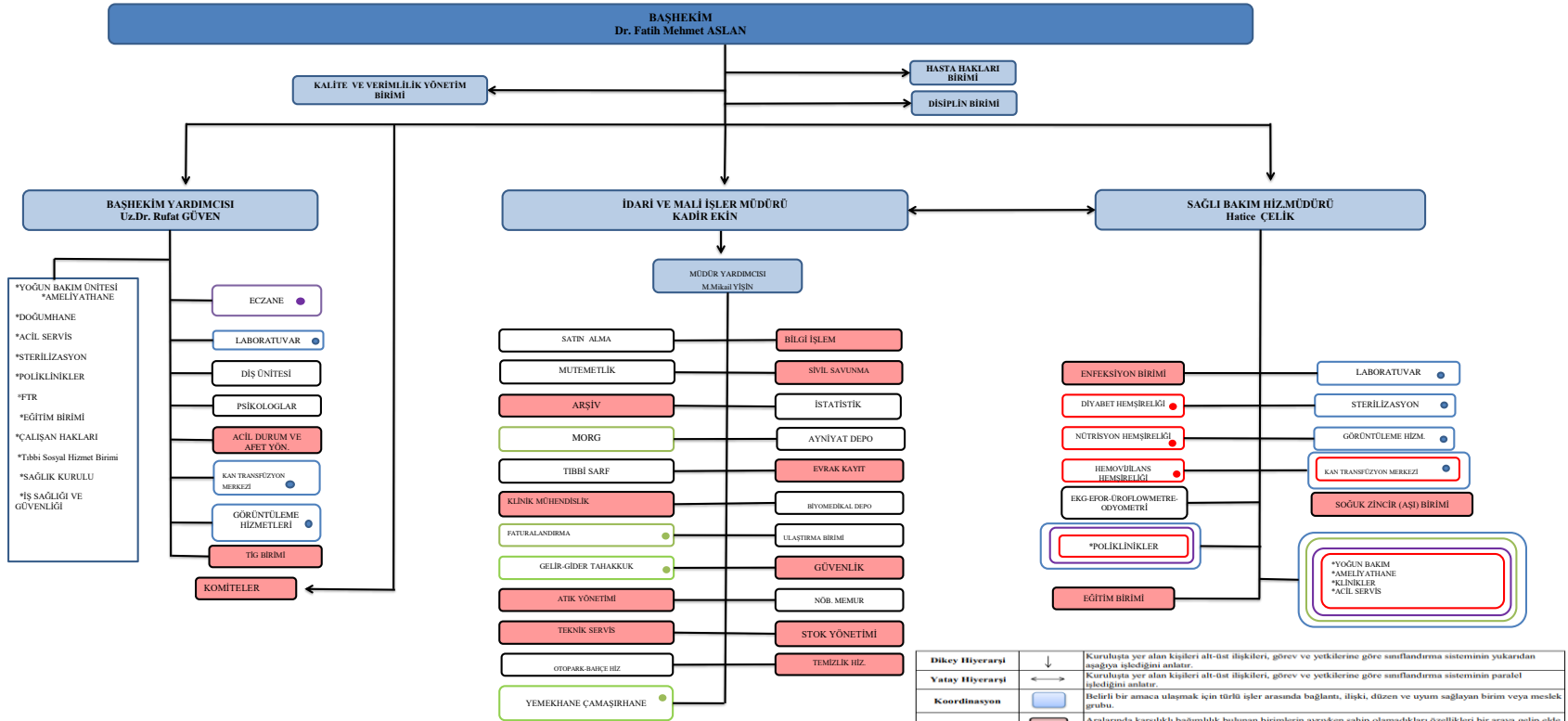
DOKÜMAN KODU
KU.YD.04

YAYIN TARİHİ
18.06.2020

REVİZYON TARİHİ
15.06.2021

REVİZYON NO.
02

SAYFA NO.
1/1



Dikey Hiyerarşi	↓	Kuruluşta yer alan kişileri alt-üst ilişkileri, görev ve yetkilerine göre sınıflandırma sisteminin yukarıdan aşağıya işlediğini anlatır.
Yatay Hiyerarşi	←→	Kuruluşta yer alan kişileri alt-üst ilişkileri, görev ve yetkilerine göre sınıflandırma sisteminin paralel işlediğini anlatır.
Koordinasyon	↔	Belirli bir amaca ulaşmak için türlü işler arasında bağlantı, ilişki, düzen ve uyum sağlayan birim veya meslek grubu.
Entegrasyon Merkezi	⊞	Aralarında karşılıklı bağımlılık bulunan birimlerin ayrıyeten sahip olmadıkları özellikleri bir araya gelip ekile etme şekli. Entegrasyon merkezi tüm birimlere entegre çalışır.
Entegrasyon Noktası	⊙	Çerçevesi aynı renk olan birimlerin entegrasyon noktası olduğuna gösteren işaretlerdir. Entegrasyon noktası olarak işaretlenmiş birim aynı renk çerçeve içerisinde bulunan birimlerle entegre çalışır.
Entegre Çalışan Birimler	⊞	Destek Hizmetleri birimlerinin entegre çalıştığı birimleri gösterir.
Entegre Çalışan Birimler	⊞	Eczanenin entegre çalıştığı birimleri gösterir.
Entegre Çalışan Birimler	⊞	Laboratuvar, görüntüleme hizmetleri ve sterilizasyon ünitesinin entegre çalıştığı birimleri gösterir.
Entegre Çalışan Birimler	⊞	Özel dal hemşireliklerinin (diyabet, nutrisyon) entegre çalıştığı birimleri gösterir.